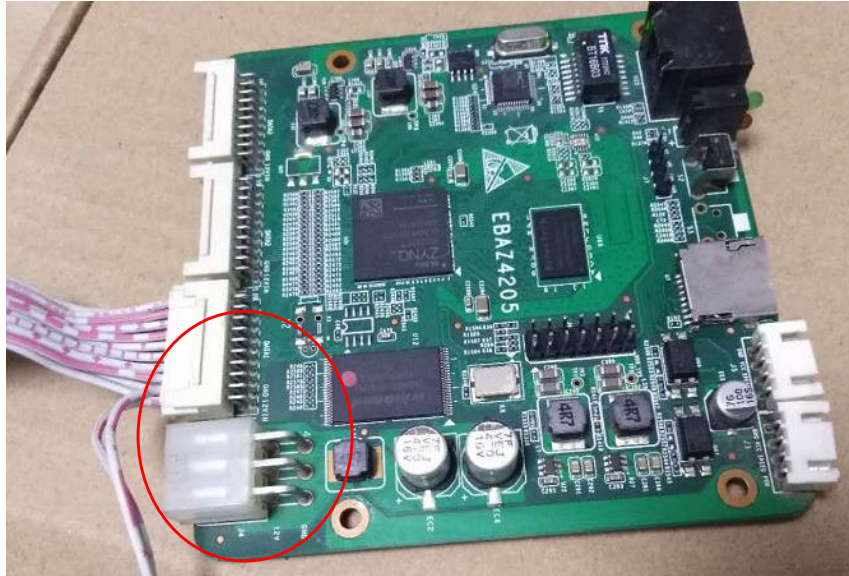


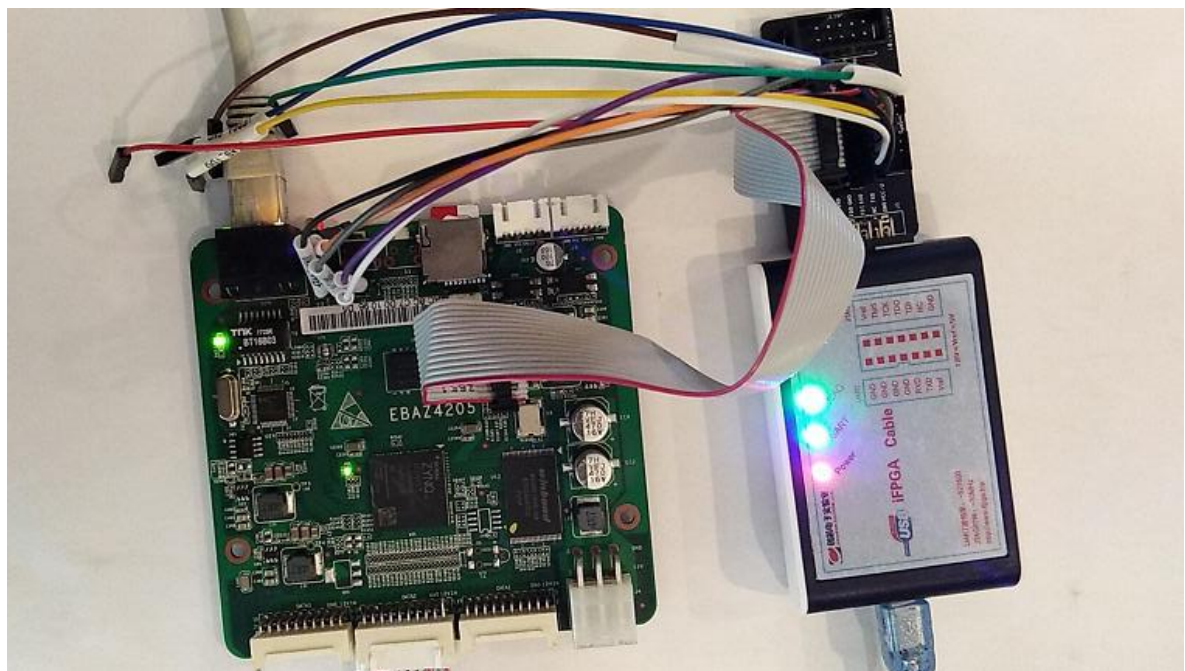
### 电源部分

接法如下所示，请注意方向，切勿用力，USB 端建议接 3.0 或者 Type C，电源至少保证 5V1A，否则单板不工作。



### 调试器连接

接法如下所示，其中 Vref 必须由外面单板供电，否则会影响到 JTAG 与 UART 工作。



后续更多信息，敬请关注访问

<http://www.ifpga.top/ebaz4205-zynq-info>